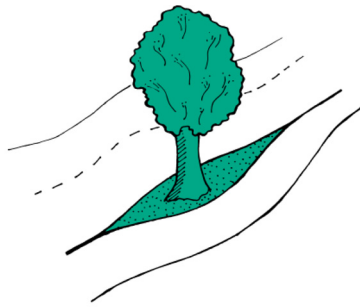


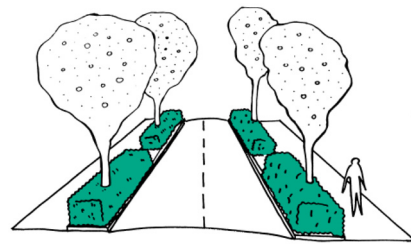
Pagrindiniai gatvių pokyčio principai



01

MEDIS VISADA YRA PIRMAS - SVARBIAUSIAS

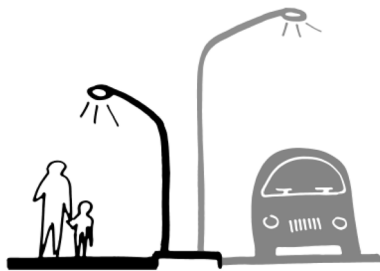
Nuo medžio pradedame projektavimą ar remontą: saugome esamus, randame vietas naujiems, o visi kiti elementai taikomi prie medžių (baldai, apšvietimas, tinklai, takai).



02

MEDŽIAI IR KRŪMAI - TARP AUTOMOBILIŲ IR PĖSČIŲJŲ

Medis ir krūmas kuria žaliąjį gatvės perimetrą ir saugo nuo automobilių pėsčiuosius, suteikia pavėsi. Esama veja palei važiuojamąją dalį keičiama krūmais, nepažeidžiant esamų medžių.



05

APŠVIETIMAS - PIRMIAUSIA PĖSČIAJAM

STR pakeitimas. Šviesa užtikrina saugumą. Šviestuvai apšviečia pėsčiųjų takus ir perėjas, ne tik gatvę. Įrengiamas atskiras apšvietimas pėsčiųjų ir dviračių takams - ant atskirų atramų ar papildant esamą gatvės apšvietimą.

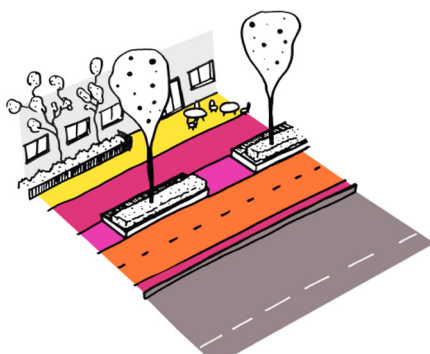


06

VISI GATVĖS ELEMENTAI - JUODI

Gatvėje elementų yra daug, juos suvienodindami suteikiame gatvės vientisumą, pabrėžiame gatvės ritmą ir siluetą. Naujai projektuojami elementai iš karto juodi, o esami palaipsniui perdažomi.

Visi gatvės elementai - miesto baldai, šiukšliadėžės, informaciniai stendai, apšvietimo ir ženklų stulpai, išskyrus dviračių stovus, dažomi vienoda juoda spalva - RAL 9004.



09

DANGOS KURIA GATVĖS CHARAKTERĮ

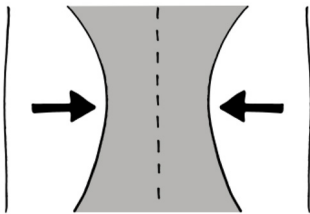
Skirtingos dangos kuria gatvės charakterį ir atspindi judėjimo greitį. Danga parenkama atsižvelgiant į kontekstą, esamą ir planuojamą situaciją, kvartalo savitumus ir norimą judėjimo greitį. Danga yra patogi, estetiška ir kokybiška. Šaligatvis projektuojamas iš kelių plytelių tipų - baldų zonoje ir palei fasadą gali būti naudojamos kito mastelio plytelės. Kiekvienas dangos elementas turi derėti tarpusavyje.



10

VIZUALINĖ ŠVARA - LAISVĖ NUO PERTEKLIŲ ELEMENTŲ

Mažiau yra geriau - tikrinama, ar siūlomi gatvės elementai yra tikrai neišvengiami. Gatvės elementai yra daugiaviečiai ir nekartoja vienas kito paskirties: pvz., krūmai - kaip barjerai vietoje apsauginės tvorelės, 30 cm pločio bortas - vietoje techninio šaligatvio, apšvietimo stulpai - ženklų tvirtinimui.

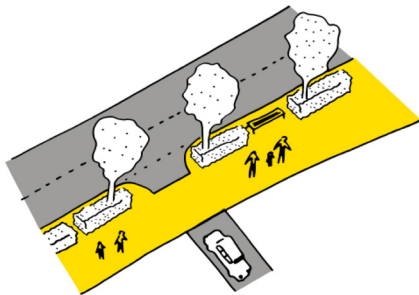


03

VAŽIUOJAMOSIOS DALYS - BE PERTEKLINIO PLOČIO

Juostų pločiai pritaikomi pagal miesto gatvių greitį ir transporto rūšis, o ne gatvės kategoriją (STR pakeitimas). Automobiliams: 30 km/h gatvėje - 2,75m; 50 km/h gatvėje - 3,0 m. Juostų pločiai viešajam transportui - 3,25 m.

Sutaupytos vietos naudojamos pagal šią hierarchiją: pėstiesiems, želdiniams palei pėsčiųjų taką, dviračių takams, parkavimui, želdiniams skiriamos juostoje.



07

ŠALIGATVIO DANGA SIMBOLIZUOJA PIRMUMĄ

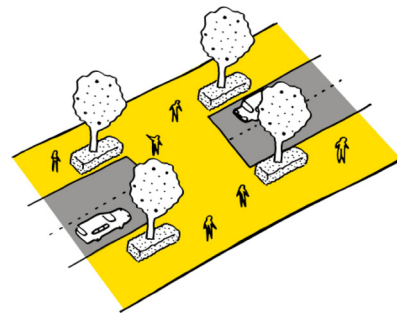
Įvažiuimuose į kiemus arba ramaus eismo gatves šaligatviai nenutrūksta ir į gatvės lygį nesileidžia, o automobilis - turi jaustis svečias. Gyvenamoje aplinkoje automobilio vairuotojas supranta, kur pirmumas teikiamas kitiems eismo dalyviams, todėl trinkelė dangą sveikintina ramaus eismo gatvėse ar iškiliose perėjose.



11

GATVĖS „METRAS“ ŠEIMININKAMS

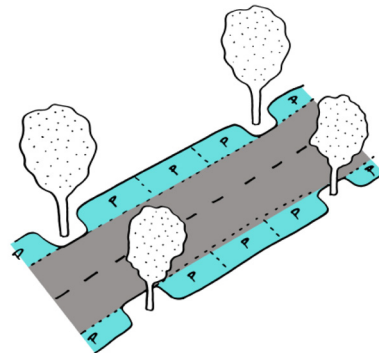
Pastato prie gatvės šeimininkai naudojami, žalina ir rūpinasi 0,5 - 3 m zona tarp gatvės ir fasado (galima rūpintis želdinių juosta prie gatvės, sodinimą susiderinus su savivaldybe). Gyventojai gali želdinti fasadus vijokliais, krūmais ar kitais žemais želdiniais, išsinešti vazonus su augalais, staliukus, kėdes, suoliukus taip, kad tai netrukdytų pėsčiųjų eismui.



04

DAUGIAU PĖSČIŪJŲ PERĖJŲ IR JOS YRA SAUGIOS

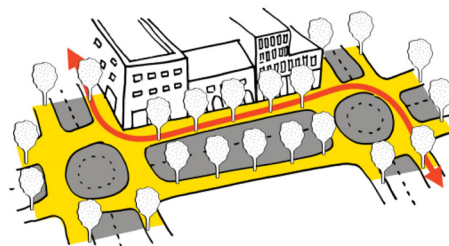
Pėsčiųjų perėjoms įrengiamos tankiau užtikrinant patogesnius pėsčiųjų ryšius (STR pakeitimas). Pėsčiųjų perėja turi simbolizuoti pėsčiojo pirmumą. Pėsčiajam reikia kirsti kuo mažesnę važiuojamosios dalies plotį - perėjoms įrengiamos su salele, šaligatvio pratęsimais ties parkavimu, lėto eismo gatvėse - iškilios.



08

PARKAVIMAS ĮRENGIAMAS DAUGUOMOJE GATVIŲ, ĮPRASTAI IŠILGINIS

Parkavimas gali būti įrengiamas visose 30 km/h ir 50 km/h gatvėse. Stovėjimo vietos skirstomos grupėmis po 2-3 vietas, kurias skiria želdinių salelė, min. 3m ilgio. Šios parkavimo vietos įprastai įrengiamos iš trinkelė dangos.



12

MAŽĖJANČIOS SANKRYŽOS IR POSŪKIŲ SPINDULIAI

Nė centimetro per daug automobiliams (tik tiek, kiek tai numato minimalūs STR reikalavimai), visa perteklinė - išsaugota erdvė skirta žmonėms, medžiams, krūmams ir kokybei. Sankryža yra sklandus susijungimas, o ne sustojimas. Tokiose sankryžose šviesoforai ne visada būtini, nes erdvių dizainas savaime apsaugo visus eismo dalyvius, kurie vadovaujami draugiškumo ir pagarbos principais.